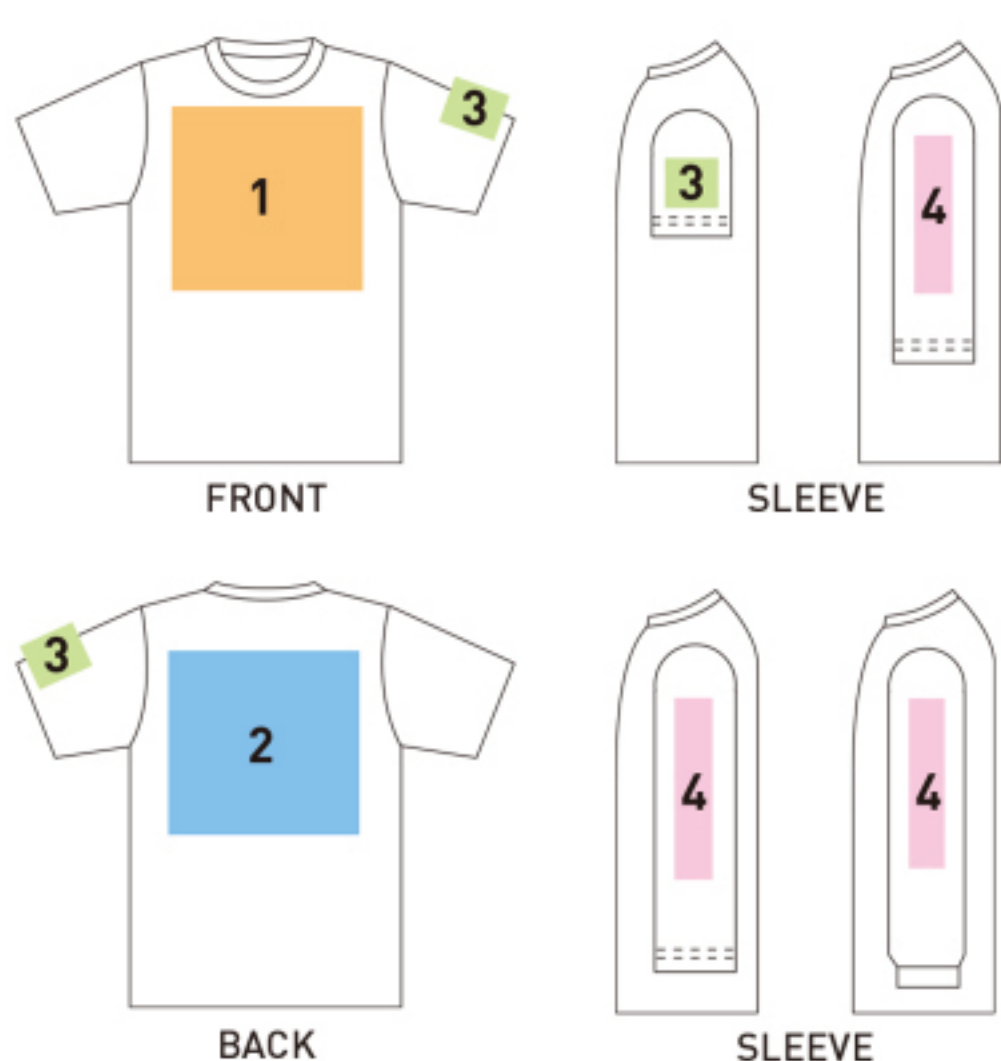


## プリント可能サイズ一覧

シルクスクリーンプリントの一般的なプリント箇所において、ボディのサイズに応じた「プリント可能サイズ」をアイテムごとにまとめました。プリント箇所や柄サイズを決める際にご利用ください。

※転写・刺繍など、他の加工方法に関しては、可能サイズが異なります。別途お問い合わせください。  
※標準的なプリント位置で算出しております。指定の位置によっては、可能サイズが前後します。

### A Tシャツ (半袖・長袖・3/4スリーブ)



#### プリント可能サイズ

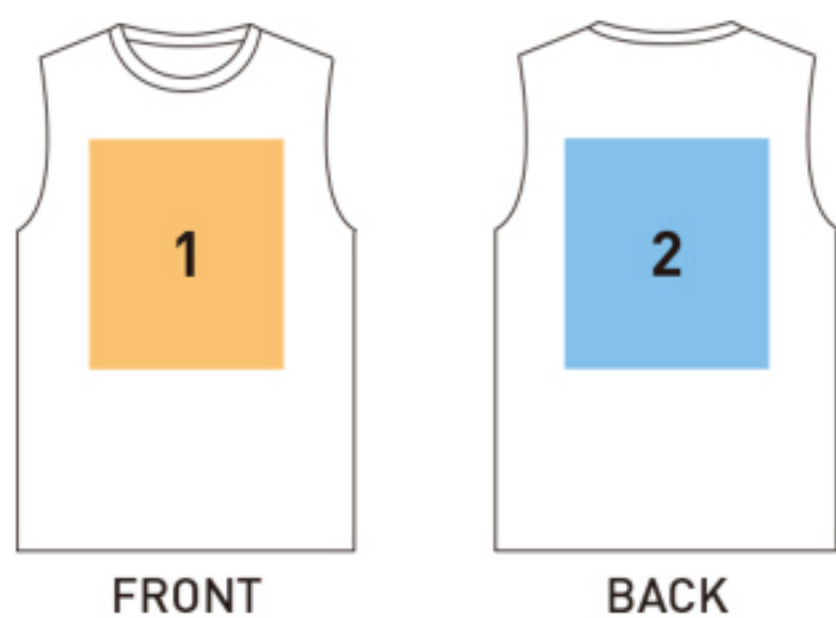
■ 00085-CVTをベースに算出。品番によって可能サイズが前後します。

ボディサイズ	70-90	100-130	140-WS	150-160 WM-WL	S-XXXL
箇所					
1胸	W15 x H15	W20 x H20	W25 x H30	W30xH40 ※1	
2背	W15 x H20	W20 x H25	W25 x H35	W30xH40 ※1	
3袖 (半袖)	—	W5 x H5	W7 x H7	W10xH10 ※2	
4袖 (長袖・3/4スリーブ)	—	W5xH25		W10xH30 ※3	

※1 00152-BPTのポケットのみW5xH5 (単位: cm)  
※2 00085-CVTのWMサイズはW10xH8となります。  
※3 袖口周りのプリントは150cmサイズ以上もW5までとなります。  
※4 00085-CVTの150cm・WMサイズはW28まで。

※転写・刺繍など、他の加工方法に関しては、可能サイズが異なります。別途お問い合わせください。

### B ノースリーブ

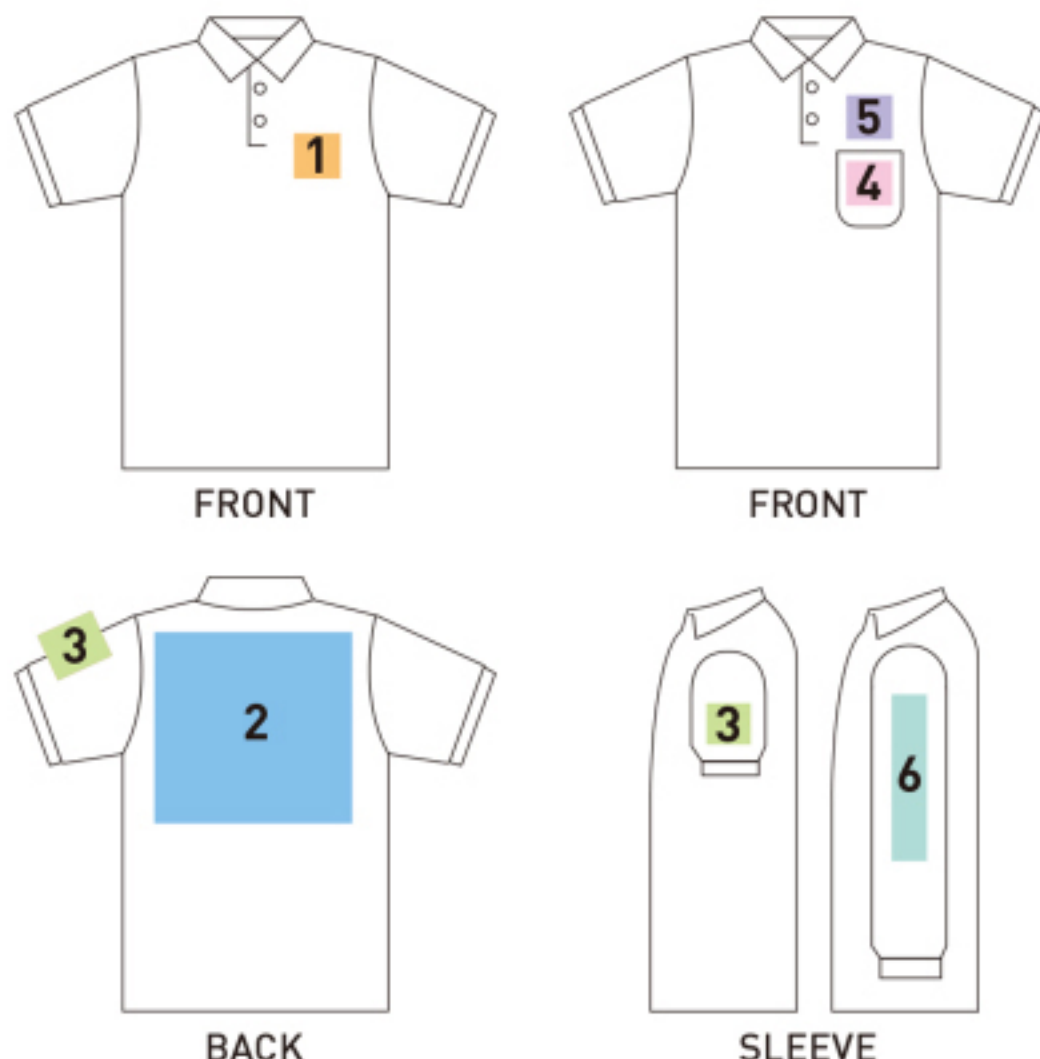


#### プリント可能サイズ

ボディサイズ	SS・S	M・L	LL・3L
箇所			
1胸	W20xH40	W24xH40	W28xH40
2背	W22xH40	W26xH40	W30xH40

※転写・刺繍など、他の加工方法に関しては、可能サイズが異なります。別途お問い合わせください。 (単位: cm)

### C ポロシャツ (半袖・長袖)

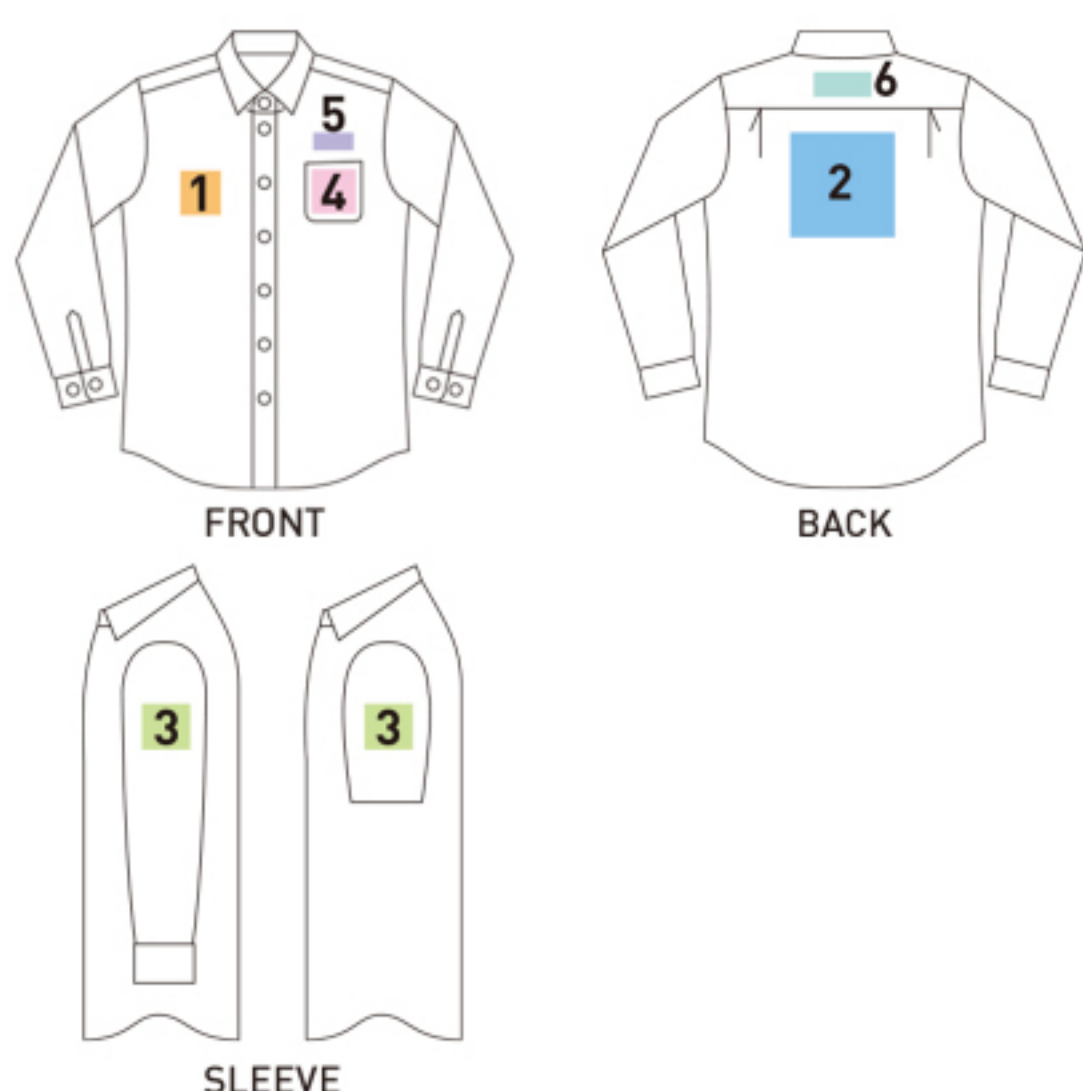


#### プリント可能サイズ

ボディサイズ	120/JS・JM WS	130-150/JL WM	SS-5L WL
箇所			
1胸	W5xH5	W7xH7	W10xH10
2背	W20xH30	W25xH35	W30xH40
3袖 (半袖)	W5xH5	W7xH7	W10xH10
4胸 (ポケット)	—	—	W5xH5
5胸 (ポケット上部)	—	—	W10xH5
6袖 (長袖)	W5xH25		W10xH30

※転写・刺繍など、他の加工方法に関しては、可能サイズが異なります。別途お問い合わせください。 (単位: cm)

### D ワイシャツ (半袖・長袖)



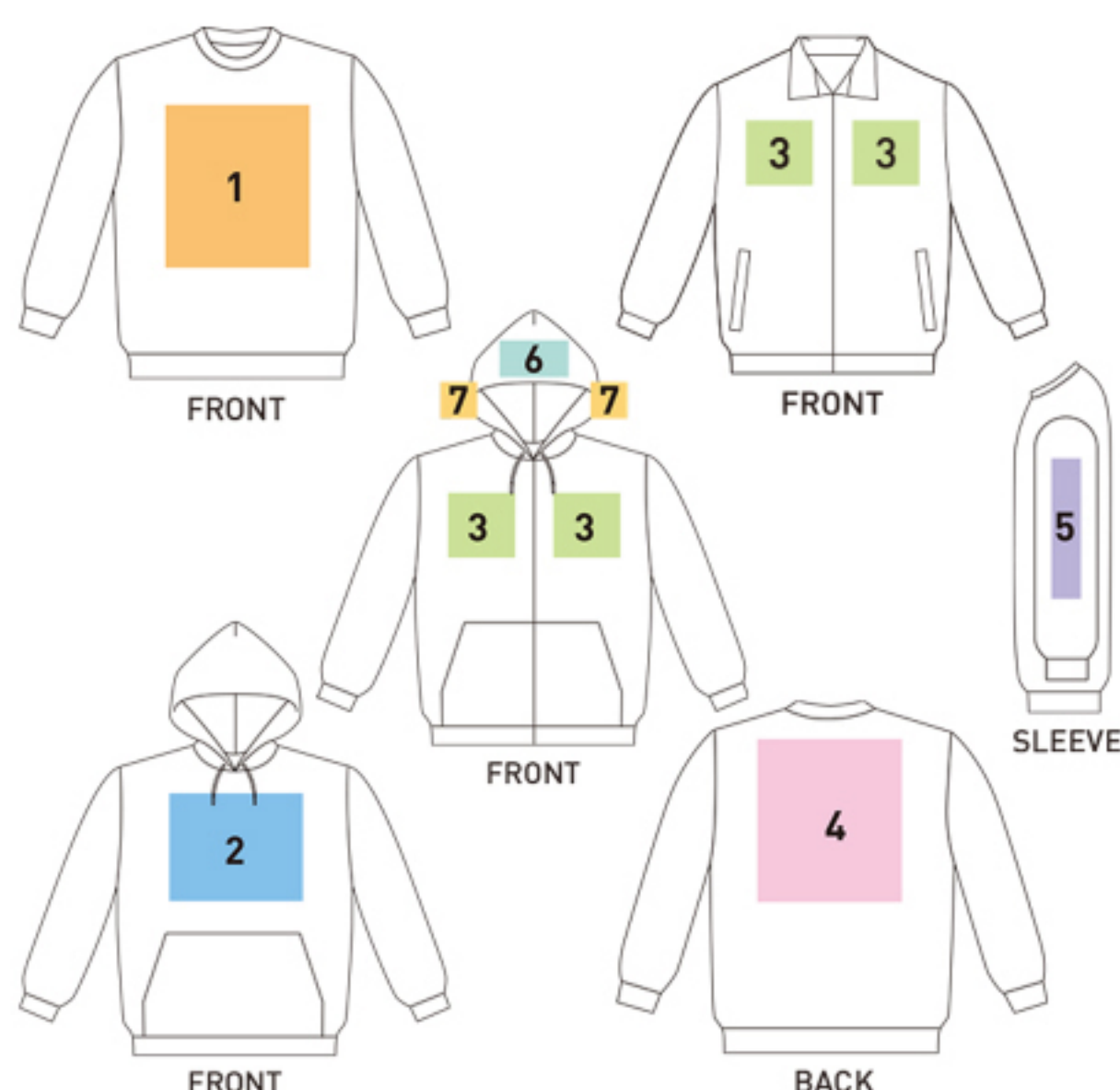
#### プリント可能サイズ

ボディサイズ	WS-5L
箇所	
1胸	W8xH10
2背	W20xH20
3袖 (半袖)	W10xH10
4胸 (ポケット)	W5xH5
5胸 (ポケット上部)	W8xH3
6襟下 ※	W10xH3

※1色のみ対応となります。 (単位: cm)

※転写・刺繍など、他の加工方法に関しては、可能サイズが異なります。別途お問い合わせください。

### E トレーナー・パーカー・ジャケット (カットソー)



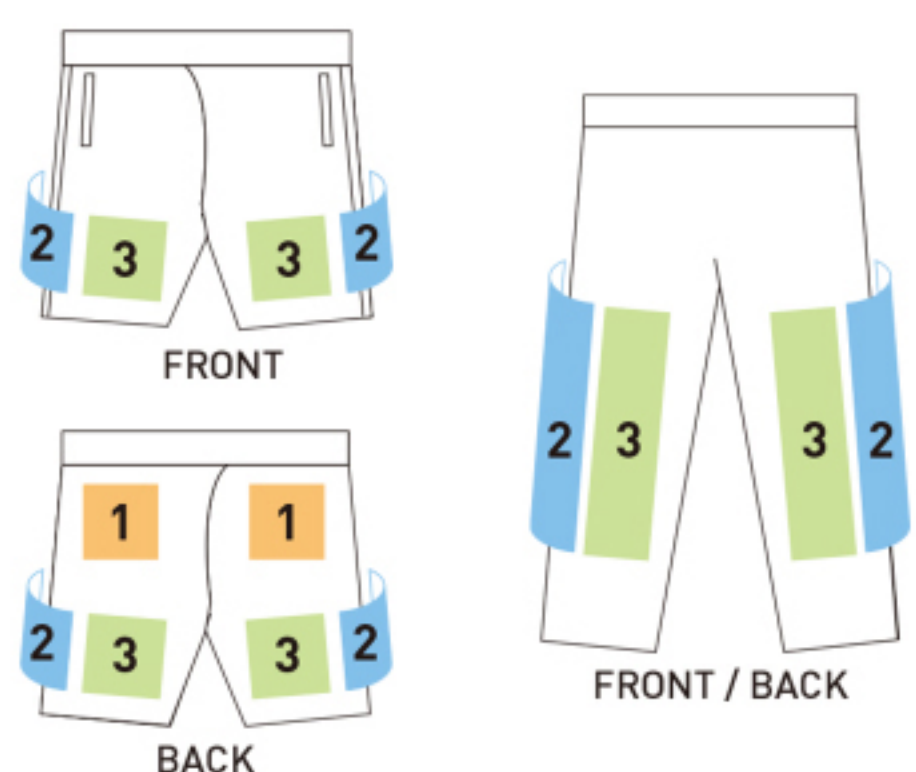
#### プリント可能サイズ

ボディサイズ	110	120-140	150-XS SS	S-XXXL WM
箇所				
1胸 ※1	W20 x H20	W25 x H25	W30 x H30	W30 x H40
2背 (ジップなし)	W20xH10		W30 x H15	W30 x H20
3袖 (ジップあり)	W8xH10		W10xH15	
4背	W20 x H25	W25 x H30	W30 x H35	W30 x H40
5袖	W5xH25		W10xH30	
6フード (センター) ※1	W15 x H2	W20 x H4	W30 x H5	W20 x H5
7フード (サイド) ※2	W15 x H5	W20 x H7	W30 x H9	W20 x H9

※1 フードセンターに縫製のある品番は、プリント不可。 (単位: cm)  
※2 フードが2重の場合は、多色プリントと二度刷り不可。

※転写・刺繍など、他の加工方法に関しては、可能サイズが異なります。別途お問い合わせください。

### F パンツ



#### プリント可能サイズ

ボディサイズ	110-SS	S-XXXL
箇所		
1 ※1	W10xH10	W15xH15
2 ※2	ロング	W10xH30
	ショート	W10xH10
3 ※2	ロング	W10xH30
	ショート	W10xH10

※1 FRONTはプリント不可 (BACKは可)。 (単位: cm)  
※2 裾ハギのある品番は不可。  
※3 00343ASPは、BACKプリント不可 (ひざ裏に縫製)。

※転写・刺繍など、他の加工方法に関しては、可能サイズが異なります。別途お問い合わせください。